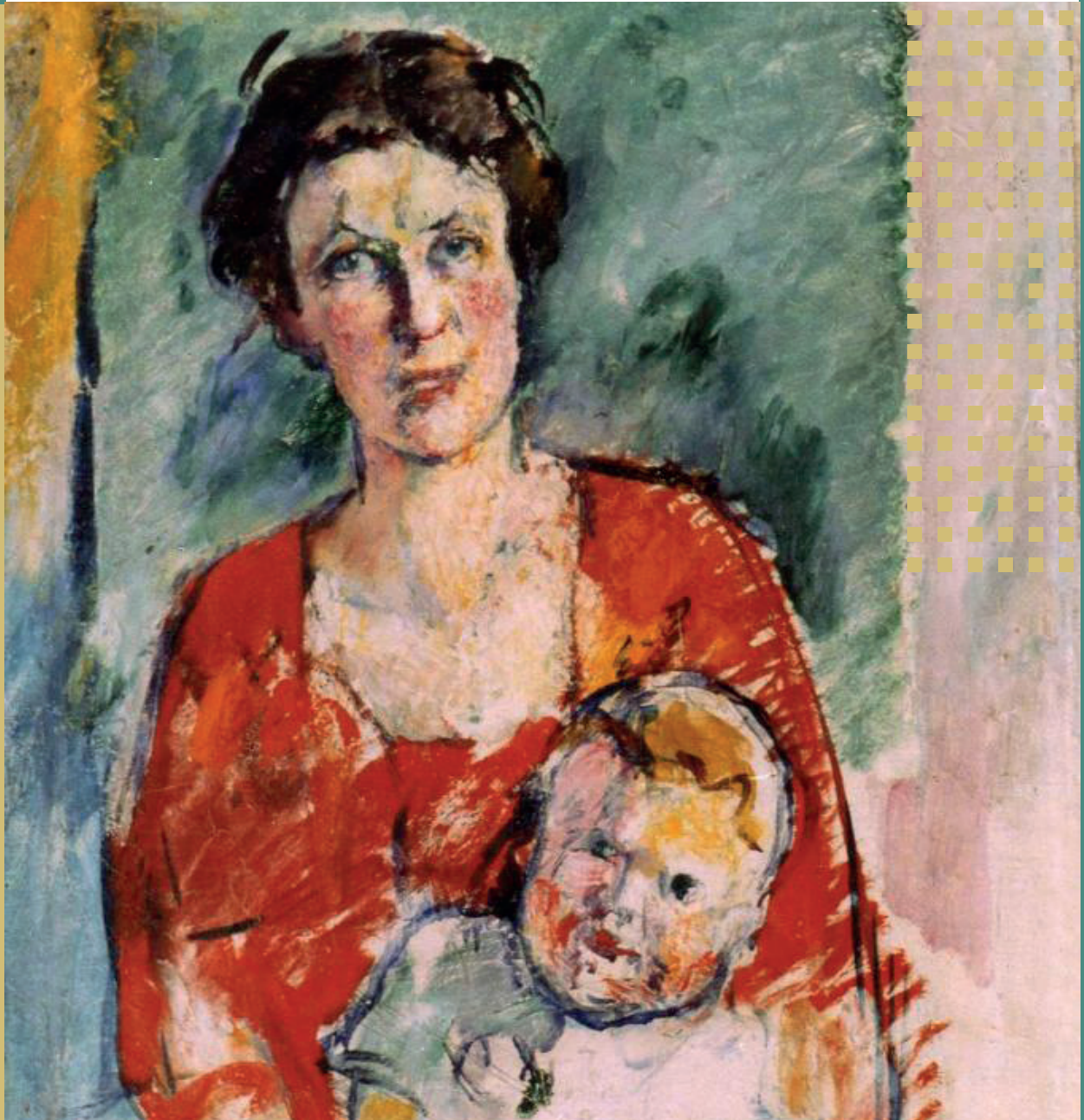


EXPOSITION

LE PORTRAIT

DANS TOUS SES ÉTATS



Femme et bébé, au verso pastello, peinture, 1920, Binaepfel Lucien (Lucy), Association Art de Haute Alsace

COMMUNIQUÉ DE PRESSE



COMMUNAUTÉ DE COMMUNES DE LA
RÉGION DE GUEBWILLER
www.cc-guebwiller.fr

VILLES
& PAYS
D'ART &
D'HISTOIRE



LA **NEUENBOURG**
PÔLE CULTUREL
ET TOURISTIQUE

3 rue du 4 février 68500 Guebwiller
Du mercredi au dimanche - 03 89 62 56 22

AVEC

Collection
Art de Haute-Alsace

LE PORTRAIT

DANS TOUS SES ÉTATS



EXPOSITION TEMPORAIRE

DU 16 SEPTEMBRE 2022 > 13 NOVEMBRE 2022

Salle d'expositions temporaires, Château de la Neuenbourg (CIAP)

Des portraits sont réalisés depuis l'Antiquité. Réservé dans un premier temps aux effigies royales et religieuses, le portrait se diffuse dans la classe bourgeoise désireuse de reconnaissance sociale, dès la Renaissance. Le XVIII^e siècle est un tournant pour le portrait mais reste une pratique réservée aux élites jusqu'au XIX^e siècle. L'apparition de la photographie permet alors de démocratiser le portrait, pour devenir universel. Pensez aux actuels selfies !

Cette exposition retrace l'usage du portrait au sein de la société alsacienne. Les portraits présentés mettent à l'honneur des figures haut-rhinoises représentées par des artistes haut-rhinois.

Elle est créée par le service Pays d'art et d'histoire de la Communauté de Communes de la Région de Guebwiller et l'association Art de Haute-Alsace, propriétaire d'une importante collection. Ainsi, cette exposition bénéficie pour son élaboration des collections de l'association mais également, de collections privées et publiques.

VISITE GUIDÉE DE L'EXPOSITION

Le mercredi 2 novembre à 12h30

RDV à l'accueil du CIAP

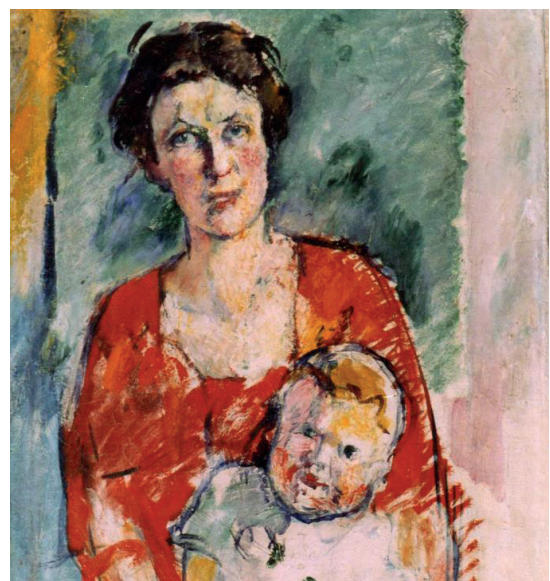
Réservation conseillée au 03 89 62 56 22

ou patrimoine@cc-guebwiller.fr

Et sur demande pour les groupes
sur toute la période de l'exposition

au 03 89 62 56 22

ou patrimoine@cc-guebwiller.fr



Femme et bébé, peinture, 1920, Binaepfel Lucien (Lutz)
©Association Art de Haute-Alsace



LE PORTRAIT

DANS TOUS SES ÉTATS



ATELIERS POUR LES FAMILLES

VACANCES DE LA TOUSSAINT

Les mercredis 26 octobre et 2 novembre à 14 heures

Les enfants découvriront le portrait sous toutes ses formes de manière ludique et en groupe. Après avoir parcouru les différents types de portraits et leurs enjeux, les enfants pourront, par binôme, se décrire les portraits grâce à différents moyens : le dessin, la modélisation, le mime... À la fin de l'atelier, ils pourront à leur tour, créer leur propre autoportrait et l'ajouter, s'ils le souhaitent à l'espace participatif de l'exposition.

INFORMATIONS PRATIQUES

Sur réservation obligatoire au 03 89 62 56 22 ou patrimoine@cc-guebwiller.fr

Les enfants restent sous la responsabilité d'un adulte tout le temps de l'atelier.

RDV à l'accueil du CIAP au château de la Neuenbourg.

Gratuit - Durée 1h30 / 2h

À partir de 8 ans.

ATELIERS POUR LES SCOLAIRES ET PÉRISCOLAIRES

Des ateliers pour les scolaires et périscolaires sont proposés sur réservation, adaptés aux différents niveaux des classes.

Les ateliers sont gratuits et le transport est pris en charge pour les classes des établissements publics de la Communauté de Communes de la Région de Guebwiller.

Renseignements au 03 89 62 56 17

ou à l'adresse mail patrimoine@cc-guebwiller.fr.



LE PORTRAIT

DANS TOUS SES ÉTATS



LE CHÂTEAU DE LA NEUENBOURG

UN CHÂTEAU QUI A TRAVERSÉ LES SIÈCLES

Château fort puis château urbain des princes-abbés de Murbach, le château de la Neuenbourg n'a eu de cesse d'évoluer et de s'adapter aux goûts et aux besoins des propriétaires successifs. Vendu comme Bien National à la Révolution française, il accueille pendant plusieurs décennies des productions industrielles avant d'être transformé dans les années 1820 en villa pour la famille Ziegler puis Schlumberger.

DANS UN ÉCRIN DE VERDURE

Son parc est aménagé dès le XVIII^e siècle pour le plaisir des princes-abbés de Murbach. Attentifs à leur cadre de vie, ils font aménager un jardin régulier d'agrément qui rappelle les jardins de Versailles. Les goûts évoluant, la famille Schlumberger le transforme, au XIX^e siècle, en parc paysager. Henry Schlumberger, passionné de botanique, y installe ses collections.



L'entrée historique du château de la Neuenbourg et son CIAP
©CCRG-Pah

ET SON CIAP

La Communauté de Communes de la Région de Guebwiller, labellisée Pays d'art et d'histoire en 2004, accueille au sein du Pôle culturel et touristique de la Neuenbourg, le Centre d'Interprétation de l'Architecture et du Patrimoine (CIAP), l'office de tourisme de la Région de Guebwiller et l'Institut Européen des Arts Céramiques (IEAC).

Ouvert en 2019, le CIAP propose une exposition permanente qui présente l'histoire et le patrimoine de la Région de Guebwiller grâce à de nombreux outils de médiation : maquettes, écrans interactifs ou encore jeux qui viennent compléter les panneaux explicatifs. Les visiteurs sont acteurs de leur découverte ! En parallèle, des expositions temporaires sont proposées toute l'année ainsi qu'une programmation riche comprenant visites guidées, conférences, ateliers pour les familles et les scolaires...

LE PORTRAIT

DANS TOUS SES ÉTATS



L'ASSOCIATION ART DE HAUTE-ALSACE

Collection
Art de Haute-Alsace

L'association, fondée au cours de l'été 1981 autour de Charles Folk, a pour objectif de promouvoir des œuvres majeures d'artistes de Haute-Alsace.

À l'époque, les artistes régionaux et en particulier ceux originaires de Haute Alsace, étaient sous-représentés voire totalement absents des collections publiques. La création de l'association a donc résulté de la volonté de surmonter l'indifférence du grand public et des milieux officiels à l'égard de cette composante du patrimoine artistique régional.

Les activités de l'association reposent entièrement sur le bénévolat. « Art de Haute Alsace » est indépendante du marché commercial, des circuits officiels et des médias. Elle s'attache aux valeurs permanentes de l'humanisme et établit des relations nouvelles avec l'art authentique du XX^e siècle de notre région.

Bénéficiant du concours des meilleurs connaisseurs de notre peinture et de notre sculpture régionale, l'association a constitué la « Collection Art de Haute-Alsace ». Cette dernière rassemble des œuvres témoignant de l'identité de notre région.

L'activité de l'association est financée entièrement sur des fonds propres : cotisations, dons, actions des mécènes. Tous ensemble, ils permettent à l'association d'agir avec efficacité, en toute indépendance à l'égard du marché de l'art et des modes éphémères.

Au-delà de la Haute-Alsace, les activités de l'association s'inscrivent dans un contexte culturel plus vaste : la Regio. Cet espace transfrontalier correspond au triangle Mulhouse (France) - Bâle (Suisse) - Fribourg (Allemagne).

LE PORTRAIT

DANS TOUS SES ÉTATS

INFORMATIONS PRATIQUES

Visite autonome de l'exposition :

Du mercredi au dimanche

En septembre : de 10h à 18h30

Octobre et novembre : de 10h à 12h30 et de 13h30 à 17h30

Visite guidée de l'exposition : le mercredi 2 novembre à 12h30

Où nous trouver :

Château de la Neuenbourg / CIAP

3 rue du 4 février

68500 Guebwiller

Entrée libre

Nous contacter :

Tél. 03 89 62 56 22

Adresse mail : patrimoine@cc-guebwiller.fr

Site internet : <https://chateauneuenbourg.fr>

Facebook et Instagram @Chateauneuenbourg

Notre programme annuel est disponible à l'accueil du CIAP au château de la Neuenbourg et sur notre site internet au format numérique.

CONTACT PRESSE

Cécile Modanese

Responsable du Pôle Culturel et Touristique de la Neuenbourg

Adresse mail : cecile.roth-modanese@cc-guebwiller.fr

Tél : 03 89 62 13 51

