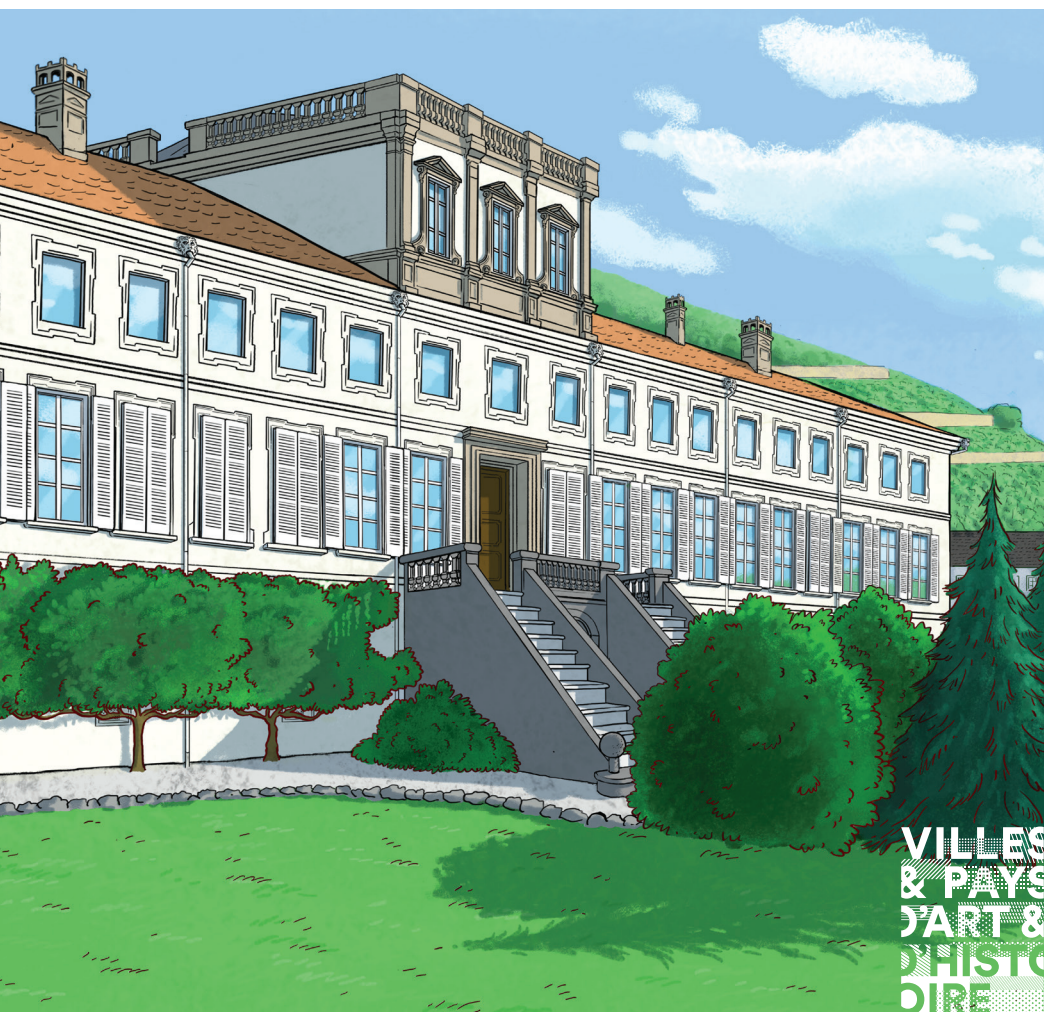


LES EXPLORATEURS

LE CHÂTEAU DE LA NEUENBOURG



VILLES
& PAYS
D'ART &
HISTOIRE
DIRE

RALLYE DÉCOUVERTE

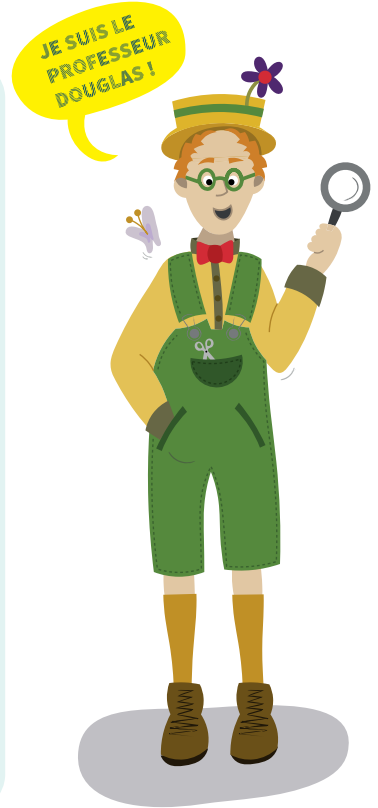
► Dès 6 ans (accompagné d'un adulte)

Henry Dieudonné Schlumberger, passionné de botanique, a caché un trésor dans le château de la Neuenbourg ! Il s'agit de son incroyable herbier, composé d'échantillons d'arbres, ainsi que de graines du Séquoia géant. Au poids, elles valaient neuf fois le prix de l'or !

UN SACRÉ TRÉSOR !

Le **professeur Douglas**, grand spécialiste en horticulture et botanique, rêve de le retrouver.

Aide-le à résoudre les énigmes pour retrouver l'endroit où se cache le trésor tout en découvrant le château de la Neuenbourg et son parc incroyable.



POUR RÉSOUDRE L'ÉNIGME :



1A

Sur chaque page, tu devras répondre à une question. Les lettres encadrées de rouge t'aideront à résoudre l'énigme finale !



Tu peux choisir de défier le temps en respectant la durée prévue par étape **OU** tu peux choisir de le faire à ton rythme !



Lorsque tu apercevras ce pictogramme, demande un coup de main à un adulte !

LE PARCOURS



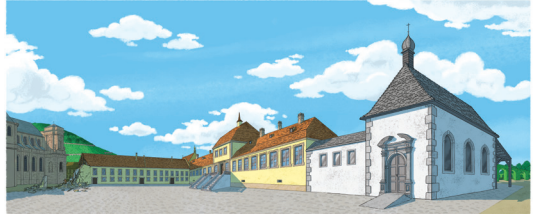


L'ÉVOLUTION DU CHÂTEAU

Relie la date à l'image correspondante :

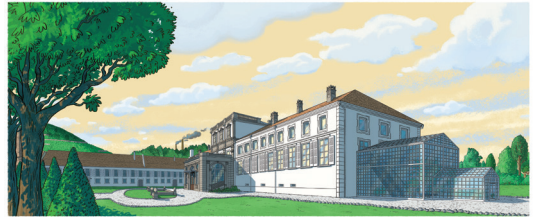
1900

Le château de la Neuenbourg est une villa bourgeoise. Les patrons d'industries y installent une serre et plantent de nombreux arbres remarquables.



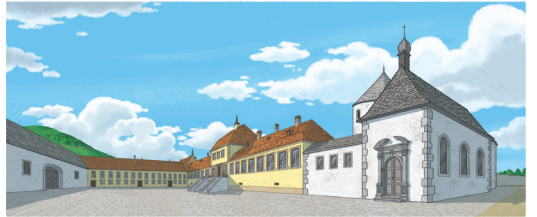
1758

Le château de la Neuenbourg est habité par le prince-abbé de Murbach. Le château possède une tour et une chapelle.



1789

C'est la Révolution française. Le château de la Neuenbourg est pillé et l'aile gauche est démolie. La tour a disparu. C'est le début de l'aire industrielle.



1715

1789

Famille de Bary

1826

**PRINCES-ABBÉS
DE MURBACH**

MANUFACTURE

Famille Dollfus

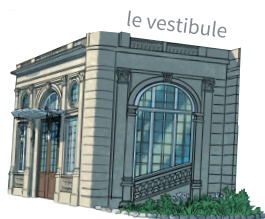
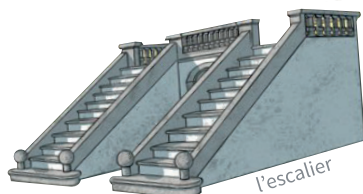
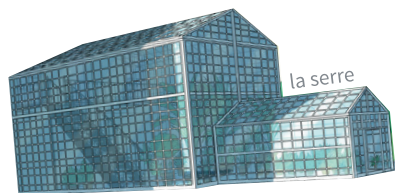
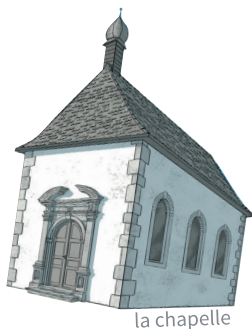
Famille Ziegler

QUI ÉTAIT LE PREMIER PROPRIÉTAIRE DU CHÂTEAU ?

L E -

1A 1B

Entoure les éléments qui existent encore devant toi, **AUJOURD'HUI** :



LE SAIS-TU ?
 Les différents changements de propriétaires témoignent de la grande évolution de la région de Guebwiller, du prince-abbé aux industriels !

Daniel Schlumberger

1949

2010

VILLA BOURGEOISE

ÉCOLE NORMALE
 ET IUFM

PÔLE CULTUREL
 ET TOURISTIQUE

Henry Dieudonné Schlumberger

UN ÉLÉMENT PROTÈGE AUJOURD'HUI L'ESCALIER.
 COMMENT S'APPELLE-T-IL ?

L E

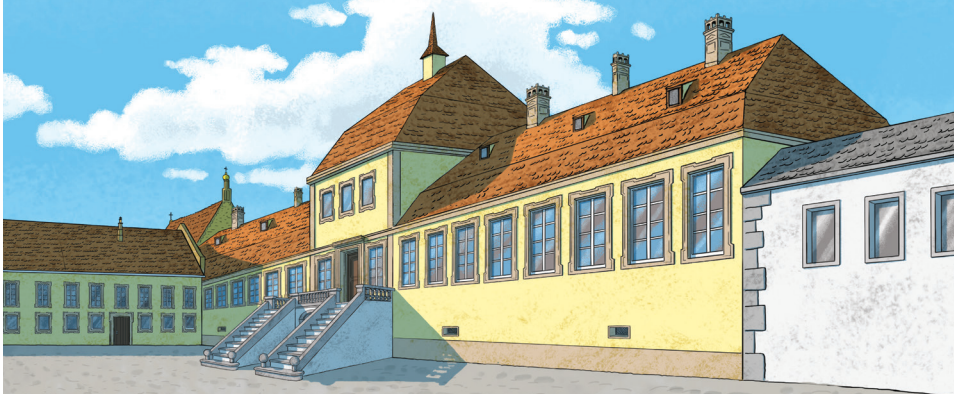
□ □ □ □ □ □ □ □ □ □

TC



LA FAÇADE CÔTÉ COUR

Observe la façade devant toi et entoure les différences sur le dessin :



Observe le vestibule et colorie-le avec les bonnes couleurs :

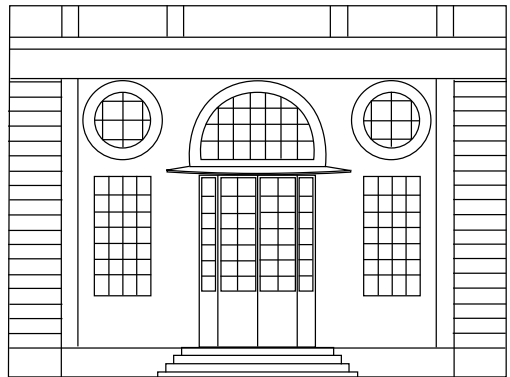
 Le bois

 Le verre

 Le grès rose

LE SAIS-TU ?

La symétrie (lorsque deux formes sont en miroir) est l'une des caractéristiques du style classique en architecture.



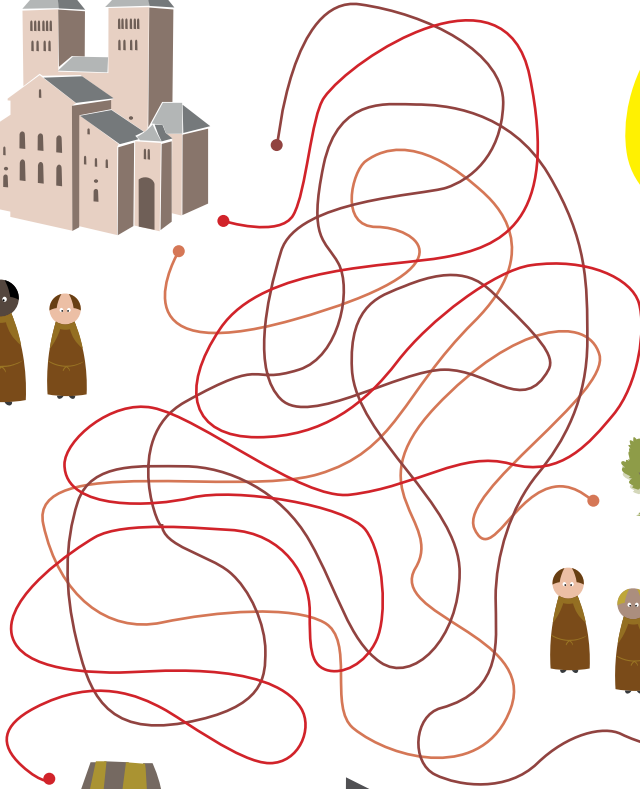
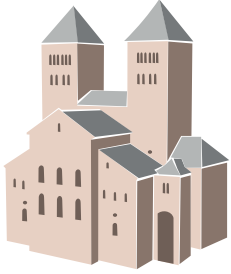
QUEL EST LE MATÉRIAU LE PLUS UTILISÉ POUR LE VESTIBULE ?

L E

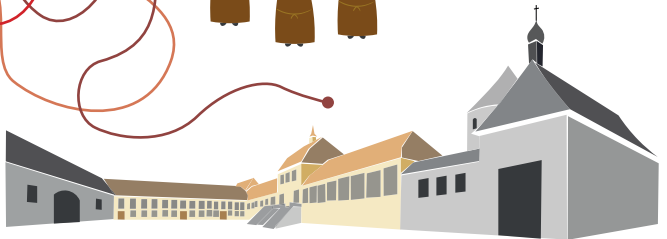
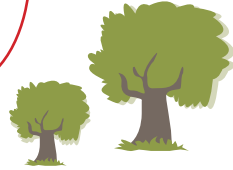
3 FAIS UNE PAUSE !

Installe-toi confortablement au pied d'un arbre pour faire ce petit jeu et profite-en pour faire une petite pause !

Aide les moines de l'abbaye de Murbach à retrouver leur chemin pour rejoindre le prince-abbé qui se trouve au château de la Neuenbourg :



LE SAIS-TU ?
À la fin des années 1700, les moines de Murbach sont venus s'installer à Guebwiller. L'église Notre-Dame est construite pour eux.



LE PRINCE-ABBÉ EST LE CHEF DE QUELLE ABBAYE ?

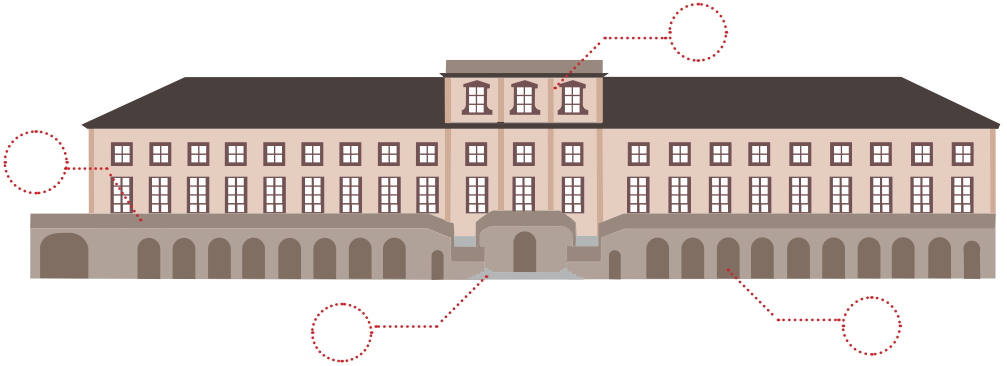
--	--	--	--	--	--	--	--



LA FAÇADE CÔTÉ JARDIN

Observe la façade devant toi et associe la bonne case à sa définition :

Attention ! Des pièges se sont glissés dans les mots proposés !



PILASTRE **A**

Colonne plate incrustée sur un mur qui sert de décoration.

GALERIE **C**

Espace couvert qui sert de circulation entre deux espaces.

DOUVES **F**

Fossé rempli d'eau autour d'un château.

DONJON **B**

Tour principale qui domine le château fort.

PONT-LEVIS **D**

Pont qui se lève ou s'abaisse au-dessus des douves pour accéder au château fort.

ESCALIER **G**

Suite de marches servant à passer d'un étage à un autre.

LE SAIS-TU ?

Un château fort est entouré de hautes fortifications et d'un fossé et un château urbain d'un mur de clôture et d'un parc.

COURSIVE **E**

Espace de circulation extérieur qui peut relier plusieurs pièces.

MÂCHICOU LIS **H**

Ouvertures au sommet des murailles d'un château permettant d'attaquer l'ennemi.

DE QUEL TYPE EST LE CHÂTEAU DE LA NEUENBOURG ?

U N

C H Â T E A U

4A

4B

5

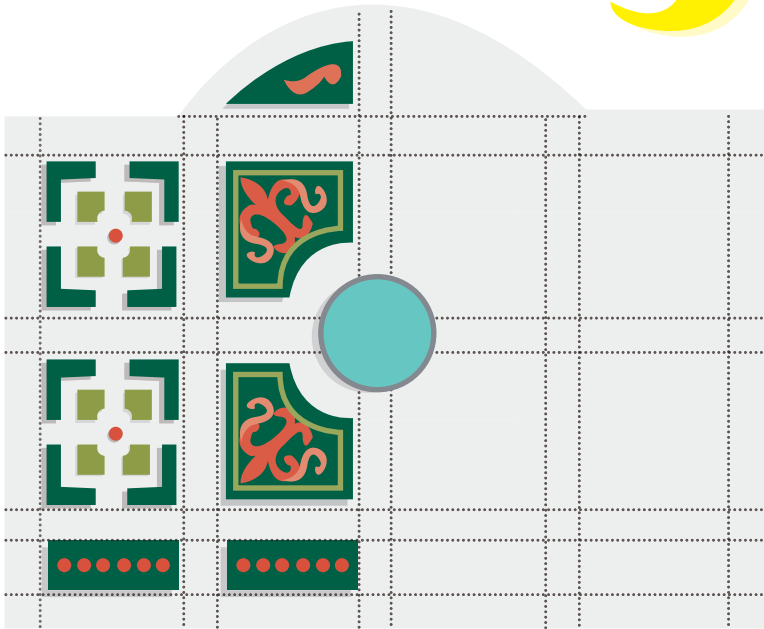
LE BASSIN

Au sein du jardin régulier de la Neuenbourg, on retrouvait :

UNE FONTAINE **DES ARBUSTES**
DES FLEURS **DES STATUES**
DES ARBRES

Tout ça, organisé de manière géométrique !

LE SAIS-TU ?
 Le prince-abbé a un jardin régulier comme Louis XIV à Versailles. Le symbole de la fleur de lys y est présent !



À toi maintenant de recréer ton jardin régulier !

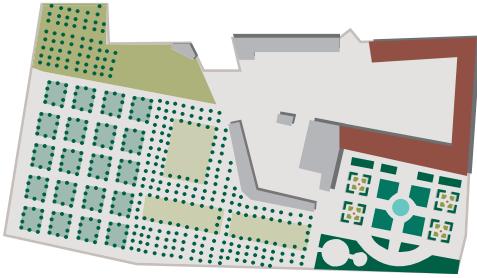
QUEL TYPE DE JARDIN A LE PRINCE-ABBÉ ?

5A

5B

6 LE PARC...

Voici des plans du parc à deux périodes différentes :



QUEL JARDIN PENSES-TU VOIR AUTOUR DE TOI ?

Entoure le bon plan.

Pour découvrir son nom, déchiffre le code suivant :



UN JARDIN



LE SAIS-TU ?
 À l'inverse du jardin régulier, ces nouveaux parcs ont des formes ondulées et des points de vues bucoliques.

COMMENT S'APPELLE UN PARC IRRÉGULIER ?

U N

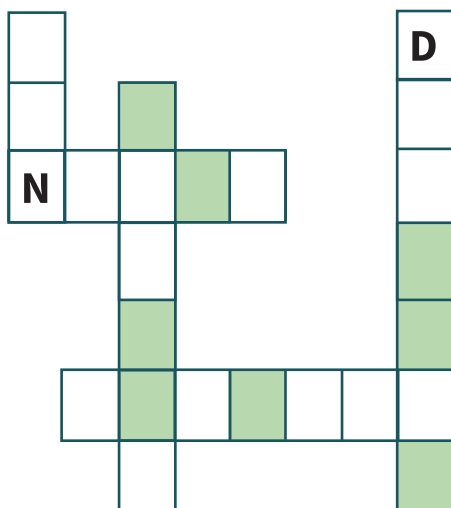
... & SES ARBRES

Part à la recherche des arbres dans le parc :

Pour t'aider, les arbres que tu dois trouver sont marqués d'une étoile rouge sur le plan ★ et leur nom est inscrit sur l'arbre.

Reporte leur nom dans les bonnes cases du jeu de mots fléchés :

(attention, il n'y a pas de place pour le nom entier)



LE SAIS-TU ?

Henry Dieudonné était passionné de botanique. Il a créé ce parc pour accueillir sa riche collection.

Remets dans le bon ordre les lettres dans les cases vertes pour retrouver un nom de famille célèbre à Guebwiller :



GRÂCE À QUELLE FAMILLE TOUS CES ARBRES ONT ÉTÉ INTRODUITS DANS LE PARC ?

□ □ □ □ □ □ □ □ □ □ □ □ □

GB



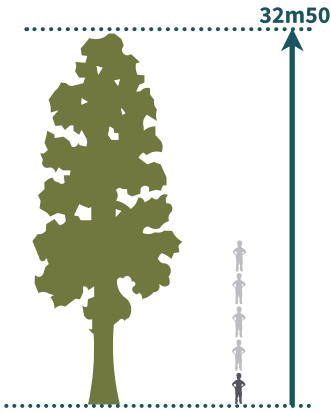
LE SÉQUOIA GÉANT



Pour découvrir combien il faudrait d'enfants de ta taille pour atteindre le sommet du Séquoia géant, réponds à la question :

COMBIEN MESURES-TU ? mètre et centimètres

LA TAILLE DU SÉQUOIA GÉANT : 32 mètres et 50 centimètres



Maintenant, à l'aide d'un adulte, résous ce calcul :

.....  X  = 32 m 50

RÉPONSE

Pour atteindre le sommet du Séquoia géant, il faudrait enfants de ma taille.

LE SAIS-TU ?
 Un arbre est dit remarquable pour sa forme, son histoire et sa dimension exceptionnelle. Le Séquoia géant peut atteindre jusqu'à 300 mètres... C'est un arbre gigantesque !

COMMENT NOMME-T-ON UN ARBRE À L'HISTOIRE, À LA DIMENSION ET À LA FORME EXCEPTIONNELLE ?

7A

7B

8 LE CHALET

À quel endroit voit-on habituellement ce type de bâtiment ?
Entoure la bonne réponse.



EN
VILLE



À LA
PLAGE



À LA
MONTAGNE



LE SAIS-TU ?

Les patrons industriels
étaient en compétition pour
avoir le plus beau parc. Le
chalet décore le parc de la
Neuenbourg depuis 1868.

Pour trouver de quel pays était originaire la famille Schlumberger qui a installé ce chalet dans le parc, résous la devinette :



« Je suis un pays collé à la France.
Mes montagnes sont les Alpes, le Plateau et le Jura.
Mon pays parle trois langues : le français, l'italien et l'allemand.
Mon pays est connu pour sa production de fromage et l'on y mange
beaucoup de chocolat. »

QUI SUIS-JE ?

DE QUEL PAYS EST ORIGINAIRE LA FAMILLE SCHLUMBERGER ?

L A



ET AUJOURD'HUI ?

Entoure les trois nouvelles activités installées dans le château :
Aide-toi des panneaux de signalisation !

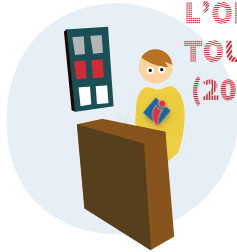


UNE PHARMACIE



L'IEAC

LE SAIS-TU ?
Depuis qu'il existe, le
château de la Neuenbourg a
toujours été occupé. Cela a
permis de le conserver et de
le garder en bon état !



L'OFFICE DE
TOURISME
(2020)



UN CINÉMA

TICKET

UNE BOULANGERIE



UN CIAP

COMMENT APPELLE-T-ON CET ENDROIT AUJOURD'HUI ?

9A

9B

L'ÉNIGME FINALE !

Super, tu as réussi à terminer ! Maintenant, il faut déchiffrer le code secret pour découvrir où se trouve le trésor de Henry Dieudonné Schlumberger. Le professeur Douglas le cherche désespérément !

Reporte les lettres dans les bonnes cases :



5B



4B



3



6B



8



7A



9B



1A



2



1B



5A



4A



9A



1C



7B



6A

Rendez-vous à l'accueil du CIAP pour valider ta réponse, une surprise t'y attend !

Profites-en pour visiter le CIAP !



IL FAUT REGARDER TOUTE LA VI(LL)E AVEC DES YEUX D'ENFANTS

Henri Matisse, propos recueillis par Régine Pernoud, *Le Courrier de l'UNESCO*,
vol. VI, N° 10, octobre 1953



Laissez-vous conter le Pays d'art et d'histoire de Guebwiller...

... en compagnie d'un guide-conférencier agréé par le ministère de la Culture. Le guide vous accueille. Il connaît toutes les facettes de la région de Guebwiller et vous donne les clés de lecture pour comprendre l'échelle d'une place, le développement de la ville au fil de ses quartiers. Le guide est à votre écoute. N'hésitez pas à lui poser vos questions. Des brochures conçues à votre intention sont envoyées sur demande.

Le service Animation du patrimoine coordonne les initiatives du Pays d'art et d'histoire de Guebwiller. Il propose toute l'année des animations pour les habitants et pour les scolaires. Il se tient à votre disposition pour étudier tout projet.

La région de Guebwiller appartient au réseau national des Villes et Pays d'art et d'histoire.

Le ministère de la Culture, direction de l'architecture et du patrimoine, attribue l'appellation Villes et Pays d'art et d'histoire aux collectivités locales qui animent leur patrimoine. Il garantit la compétence des guides-conférenciers et des animateurs du patrimoine et la qualité de leurs actions. Des vestiges antiques à l'architecture du XXI^e siècle, les villes et pays mettent en scène le patrimoine dans sa diversité. Aujourd'hui, un réseau de 195 villes et pays vous offre son savoir-faire sur toute la France.

À proximité

Le Val d'Argent, Mulhouse, Sélestat et Strasbourg bénéficient de l'appellation Villes et Pays d'art et d'histoire.

Renseignements, réservations

Communauté de Communes de
la Région de Guebwiller
1 rue des Malgré-Nous
68500 Guebwiller
Tél. 03 89 62 56 22
www.cc-guebwiller.fr
patrimoine@cc-guebwiller.fr



Le château de
la Neuenbourg

Illustrations du site global de la Neuenbourg

Cyrille Meyer

Graphisme et illustrations

Laura Neves

